










Legende

-  Unterflurhydrant mit Nennweite
-  Parkplatz
-  Feuerwehrbewegungs- und Aufstellungsfläche
-  manueller Feuerwehrzugang
-  Hauptzufahrt Feuerwehr
-  Gebäudezugang Feuerwehr
-  Treppenraum offen
-  Treppenraum geschützt

Legende Bestand

-  Rauchabzugsanlage
-  Bedienstelle für Rauchabzugsanlage

Übersichtsplan Lageplan

Projekt: Katholische Grundschule
Nombericher Str. 74
47137 Duisburg

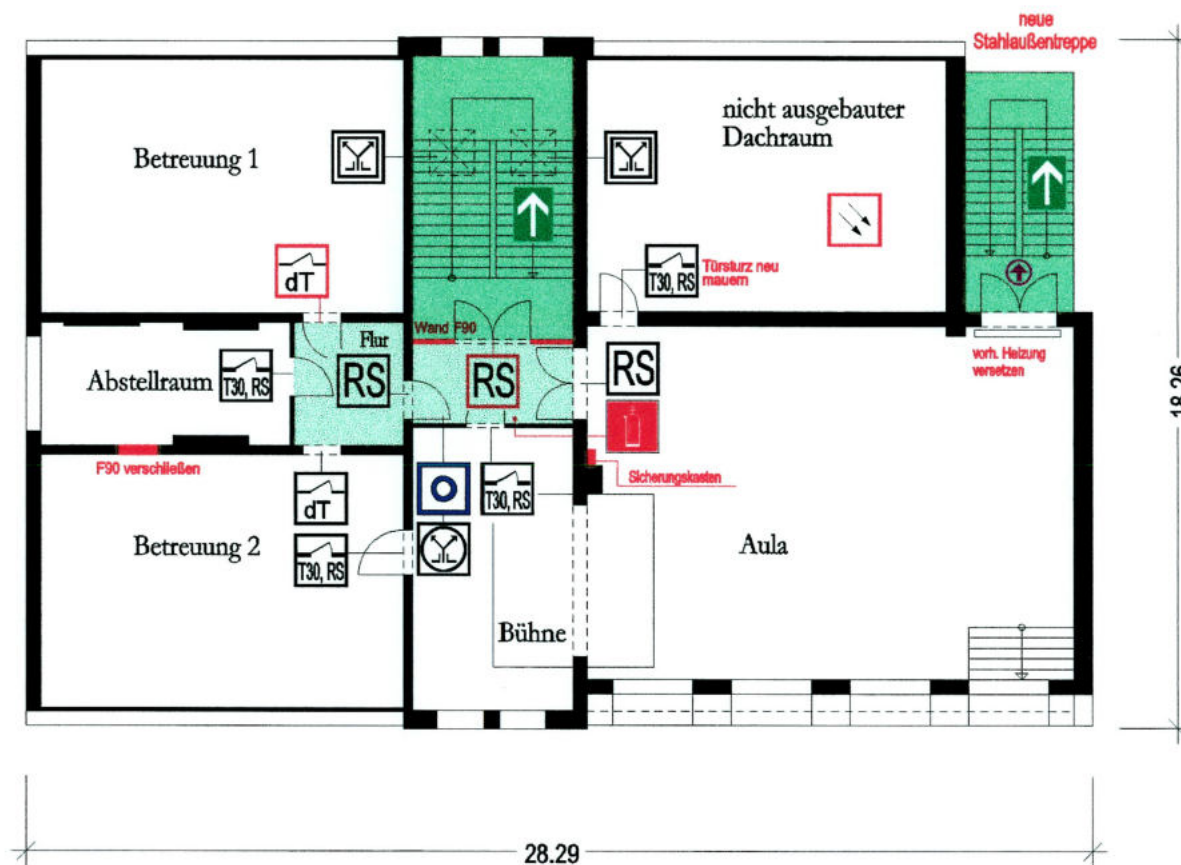
Name	Datum
bearb.: Klitzke	23.04.04

 **Dipl.-Ing. W. Thielen**
TUSSEMANSTR. 61 40477-DUISBURG
TEL. 0211/9488-0 FAX. 0211/9488111

M. 1:500

Bearbeitungsphase:

Dachgeschoss



Legende

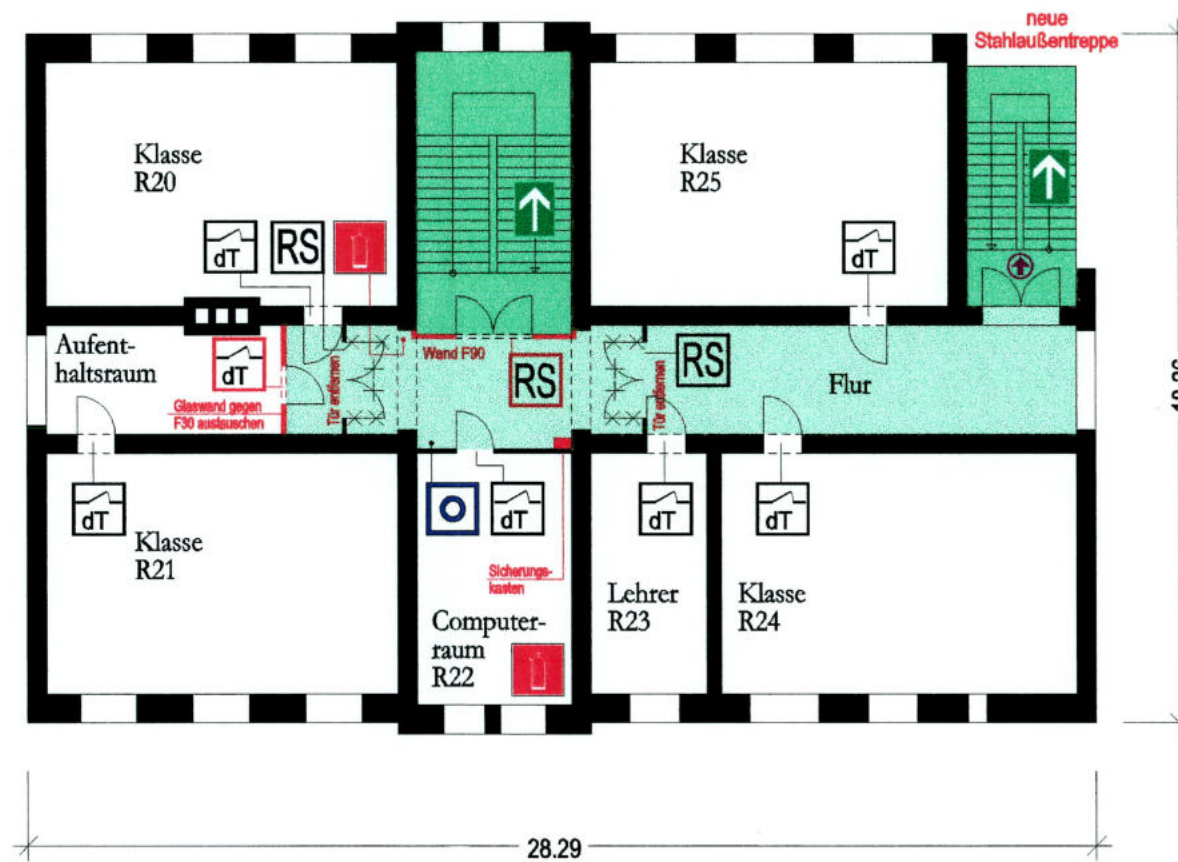
- Fluchtweg
- Auslösevorrichtung Hausalarm
- Rauchschuttmelder auf ELA
- Brandschutztür T30, RS Neu / Austausch
- Rauchschutztür RS Neu / Austausch
- dichtschließende Tür Neu / Austausch
- Feuerlöscher
- Wand F90 verschließen
- Treppenraum
- Flur
- Tür mit Panikschloss und Richtungsangabe (sofern aus organisatorischen Gründen erforderlich)

Legende Bestand

- Rauchabzugsanlage
- Bedienstelle für Rauchabzugsanlage
- Brandschutztür T30, RS
- dichtschließende Tür
- Rauchschutztür RS

Übersichtsplan Grundriss <u>Dachgeschoss</u>			Projekt: Katholische Grundschule Nombericher Str. 74 47137 Duisburg
	Name	Datum	 Dipl.-Ing W. Thielen TJUSMANNSTR.61 40477-DUISELDORF TEL.0211/9488-0 FAX.0211/948811
bearb.:	Klitzke	23.04.04	
M. 1:200			Bearbeitungsphase:

2.Obergeschoss



Legende

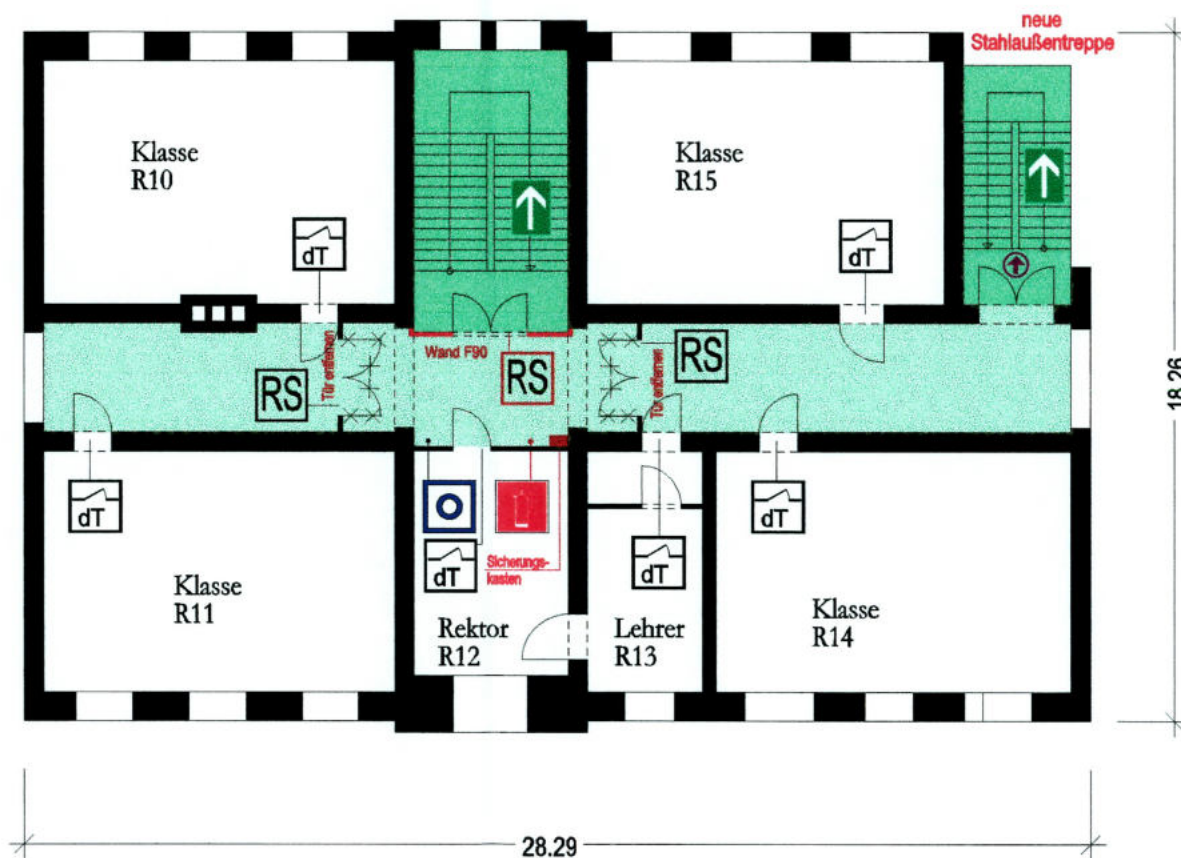
- Fluchtweg
- Auslösevorrichtung Hausalarm
- Brandschutztür T30, RS Neu / Austausch
- Rauchschutztür RS Neu / Austausch
- dichtschießende Tür Neu / Austausch
- Feuerlöscher
- Wand F90 verschließen
- Treppenraum
- Flur
- Tür mit Panikschloss und Richtungsangabe (sofern aus organisatorischen Gründen erforderlich)

Legende Bestand

- Brandschutztür T30, RS
- dichtschießende Tür
- Rauchschutztür RS

Übersichtsplan Grundriss 2.Obergeschoss			Projekt: Katholische Grundschule Nombericher Str. 74 47137 Duisburg
bearb.:	Name Klitzke	Datum 23.04.04	 Dipl.-Ing. W. Thielen <small>TUSMANNSTR.61 40477-DÜSSELDORF TEL.0211/9488-0 FAX.0211/9488111</small>
M. 1:200			
			Bearbeitungsphase:

1.Obergeschoss



Legende

- Fluchtweg
- Auslösevorrichtung Hausalarm
- Brandschutztür T30, RS Neu / Austausch
- Rauchschutztür RS Neu / Austausch
- dichtschießende Tür Neu / Austausch
- Feuerlöscher
- Wand F90 verschließen
- Treppenraum
- Flur
- Tür mit Panikschloss und Richtungsangabe (sofern aus organisatorischen Gründen erforderlich)

Legende Bestand

- Brandschutztür T30, RS
- dichtschießende Tür
- Rauchschutztür RS

Übersichtsplan
Grundriss
1.Obergeschoss

Projekt: Katholische Grundschule
Nombericher Str. 74
47137 Duisburg

bearb.: Klitzke 23.04.04

Dipl.-Ing W. Thielen
TUSSEMANSTR. 61 40477-DÜSSELDORF
TEL. 0211/94688-0 FAX. 0211/9488111

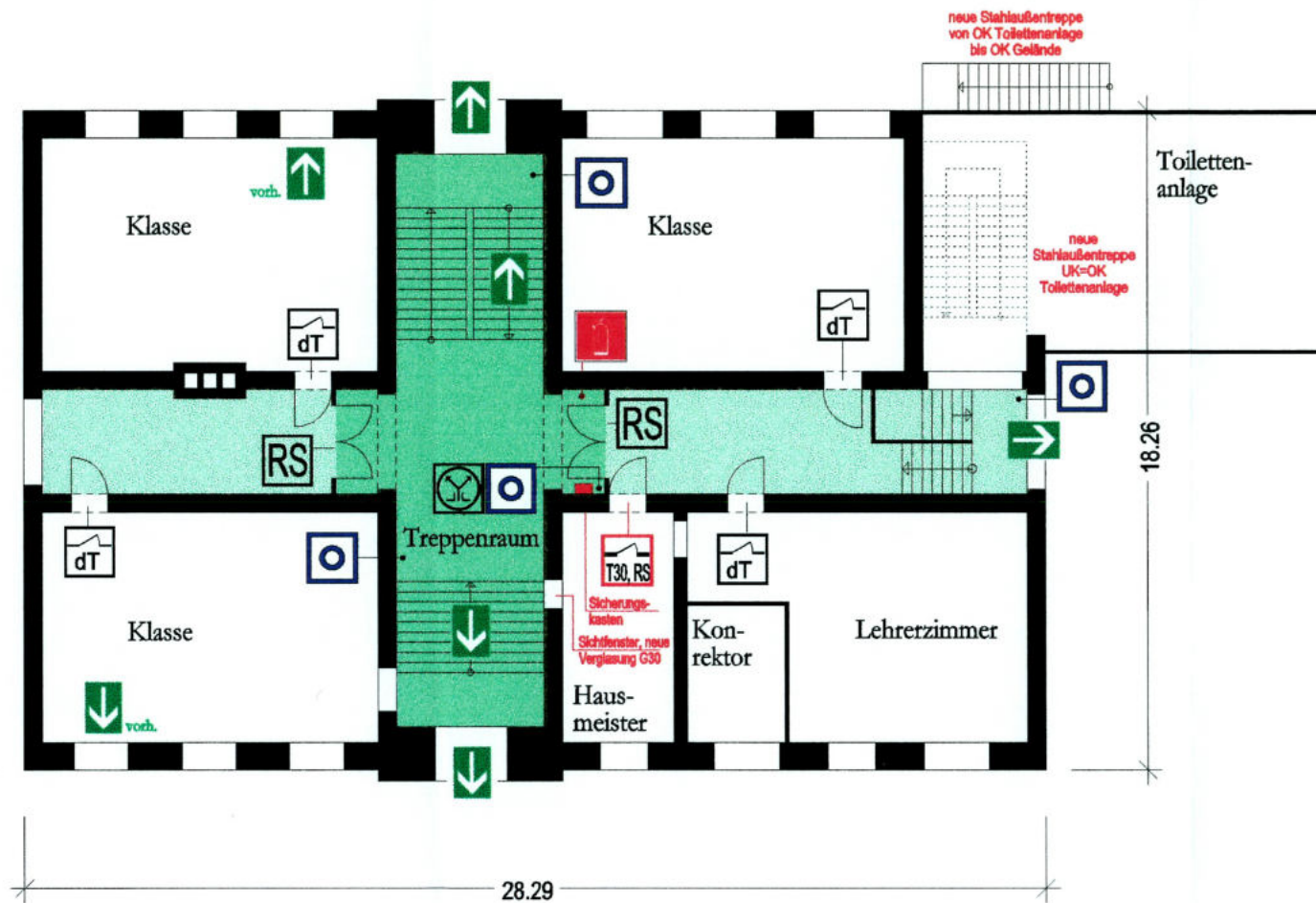
M. 1:200

Bearbeitungsphase:

H/B = 297.0 / 420.0 (0.12m²)

Allplan FT

Erdgeschoss



Legende

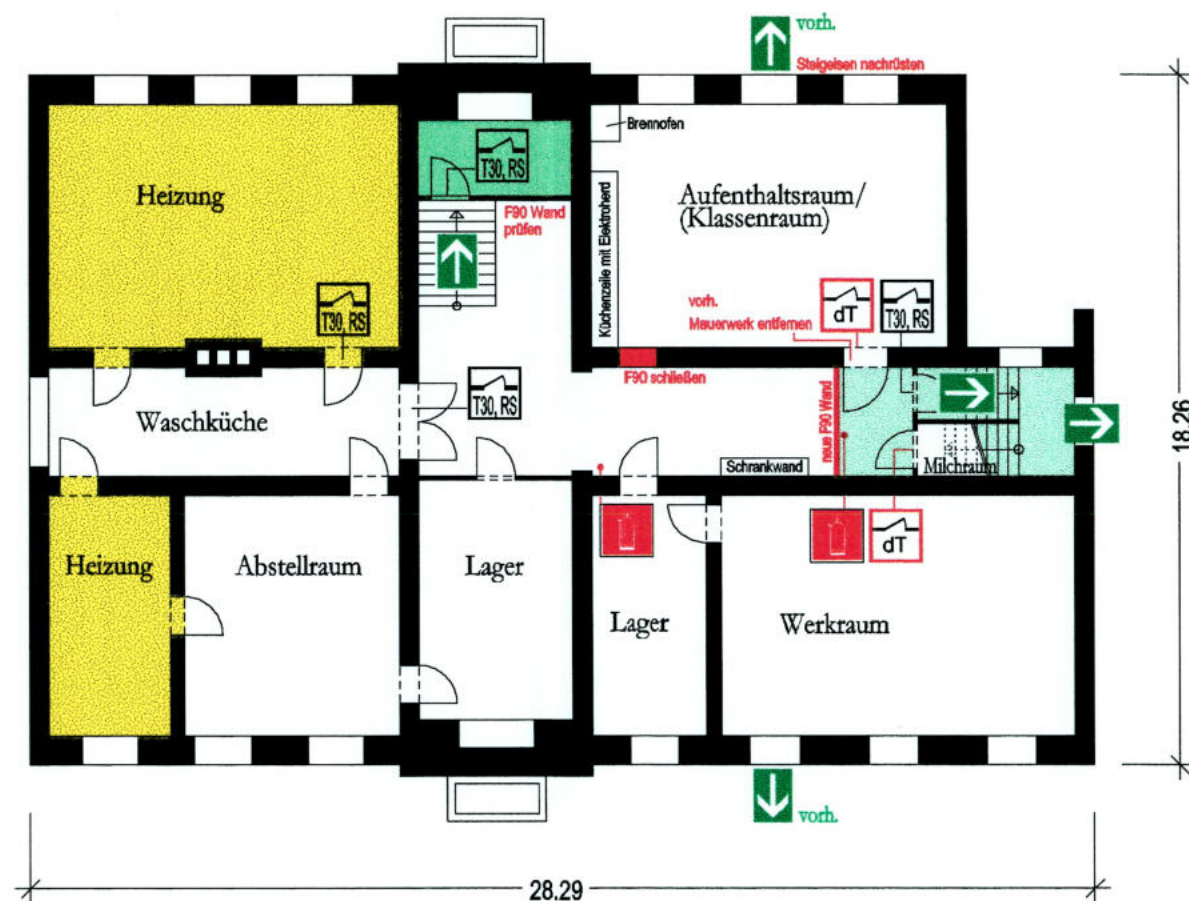
- Fluchtweg
- Auslösevorrichtung Hausalarm
- Brandschutztür T30, RS Neu / Austausch
- dichtschießende Tür Neu / Austausch
- Feuerlöscher
- Wand F90 verschließen
- Treppenraum
- Flur

Legende Bestand

- Bedienstelle für Rauchabzugsanlage
- Brandschutztür T30, RS
- dichtschießende Tür
- Rauchschutztür RS

Übersichtsplan Grundriss <u>Erdgeschoss</u>			Projekt: Katholische Grundschule Nombericher Str. 74 47137 Duisburg
	Name	Datum	 Dipl.-Ing W. Thielen <small>TUSSMANNSTR.61 40477-DUSSELDORF TEL.0211/9498-0 FAX.0211/9498111</small>
bearb.:	Klitzke	23.04.04	
M. 1:200			Bearbeitungsphase:

Kellergeschoss



Legende

- Fluchtweg
- Brandschutztür T30, RS Neu / Austausch
- dichtschießende Tür Neu / Austausch
- Feuerlöscher
- Wand F90 verschließen
- Haustechnikraum
- Treppenraum
- Flur

Legende Bestand

- Brandschutztür T30, RS
- dichtschießende Tür

Übersichtsplan Grundriss Kellergeschoss			Projekt: Katholische Grundschule Nombericher Str. 74 47137 Duisburg
bearb.:	Name Klitzke	Datum 23.04.04	 Dipl.-Ing. W. Thielen <small>TUSMANNSTR.61 40477-DUSSELDORF TEL.0211/9488-0 FAX.0211/9488111</small>
M. 1:200			
			Bearbeitungsphase: